

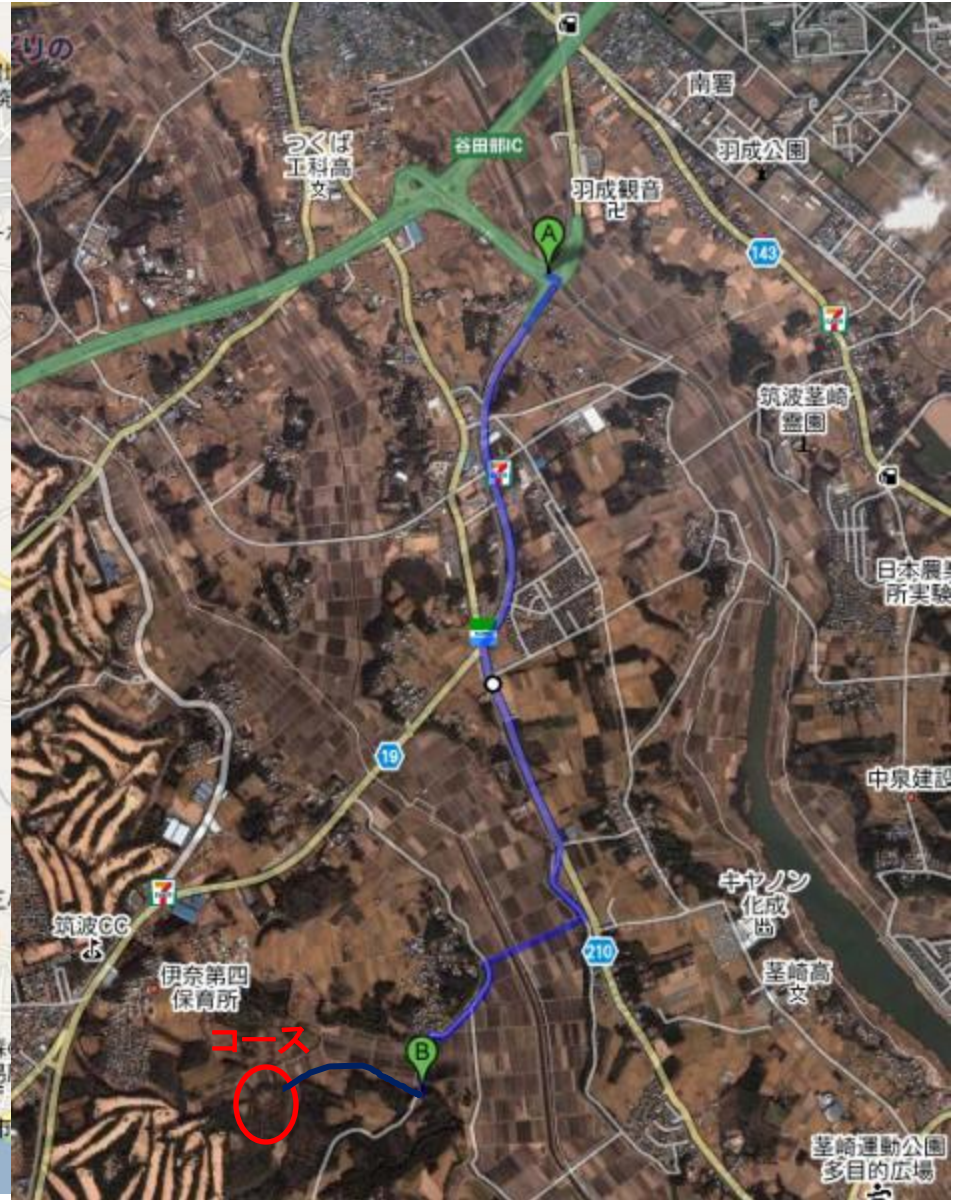
谷田部ICからコースまでの地図

途中、看板を立てたほうがよいかも・・・

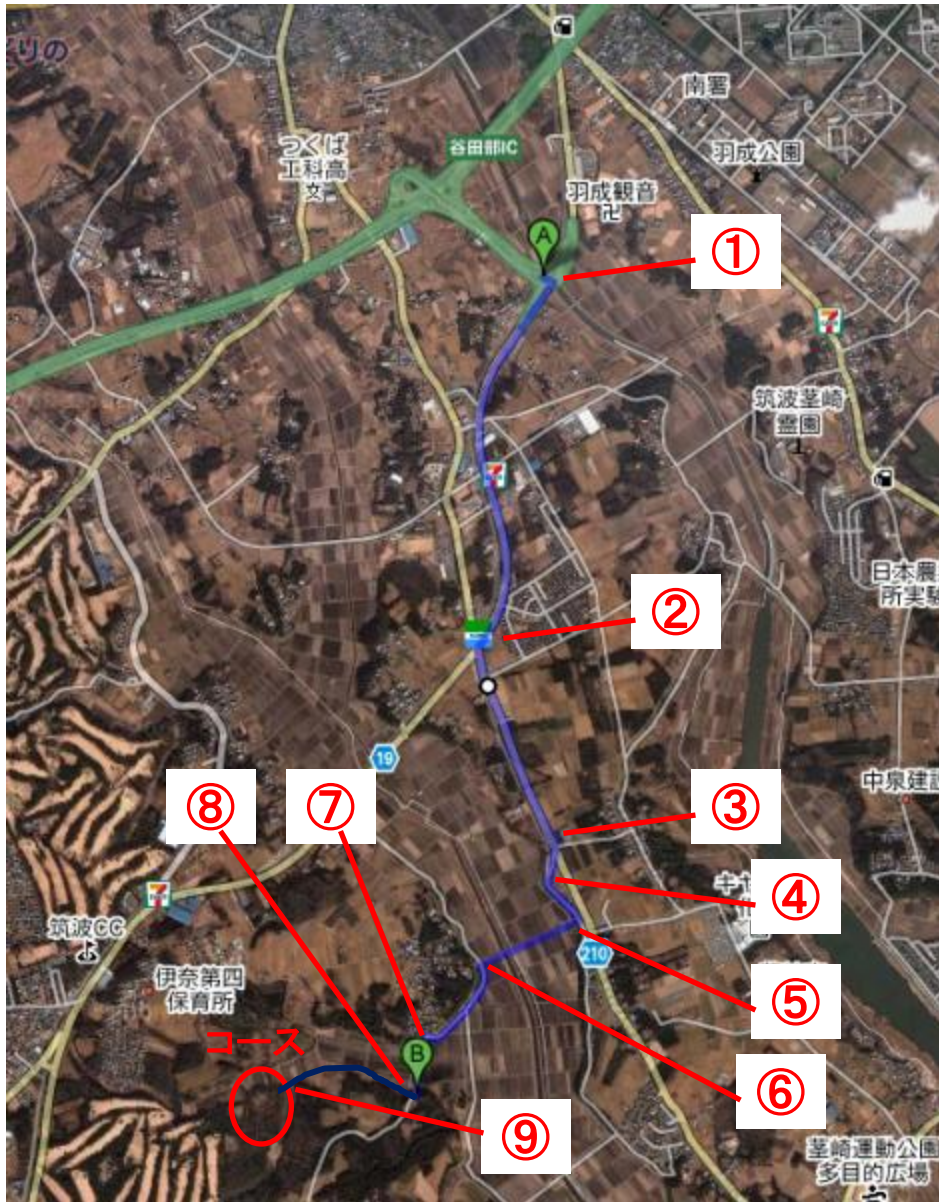
地図



航空写真



地図



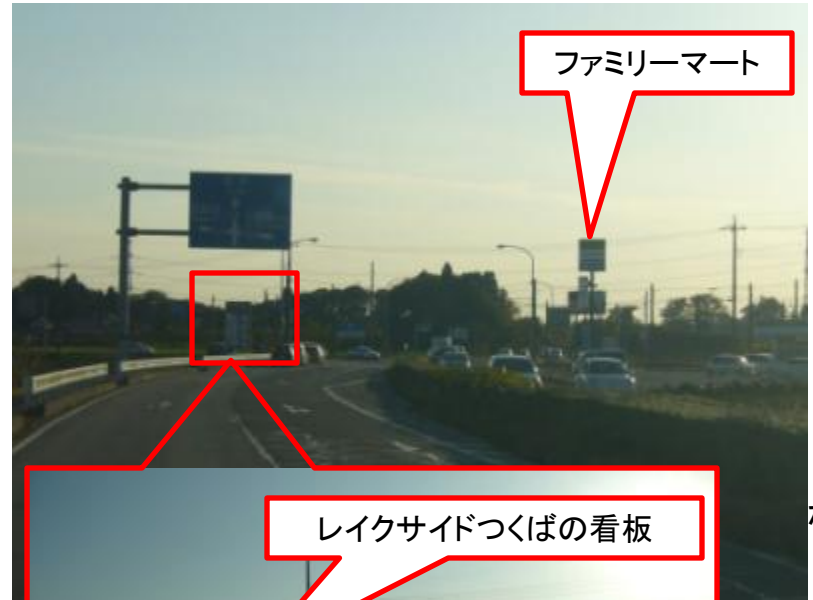
- ①谷田部インターを降りて、県道19号を右折
- ②しばらく行ってファミリーマートの信号を左折
- ③またしばらく行って、
目的限定ホテル「MEGAMI」の看板を過ぎて、
「駒込」バス停を斜め右下に下る
- ④突き当り(合流)を左
- ⑤橋につながる道路を右折
- ⑥突き当りを左折
- ⑦「高岡狸穴地区処理場」を過ぎて、鳥小屋みたいな
ごみ置き小屋を左折
- ⑧山に入る前の砂利道を右、そのまま道なり
にしばらく行く
- ⑨コース入り口

地図



①谷田部インターを降りて、県道19号を右折

②しばらく行ってファミリーマートの信号を左折



な

地図

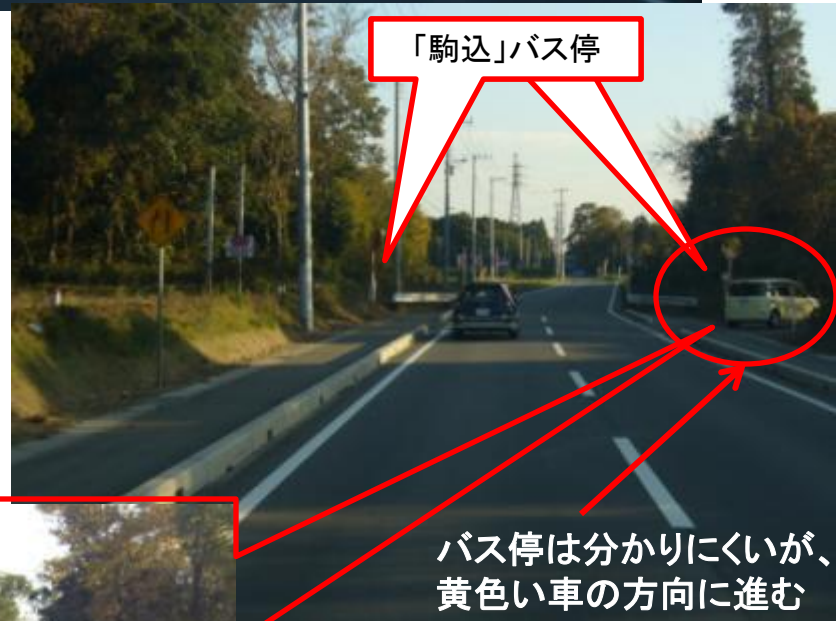


③またしばらく行って、
 目的限定ホテル「MEGAMI」の看板を過ぎて、
 「駒込」バス停を斜め右下に下る



MEGAMIの看板
 (おっさん、犬と……)

看板を右手に通りすぎて……



「駒込」バス停

バス停は分かりにくい、
 黄色い車の方向に進む



坂を下りる感じ

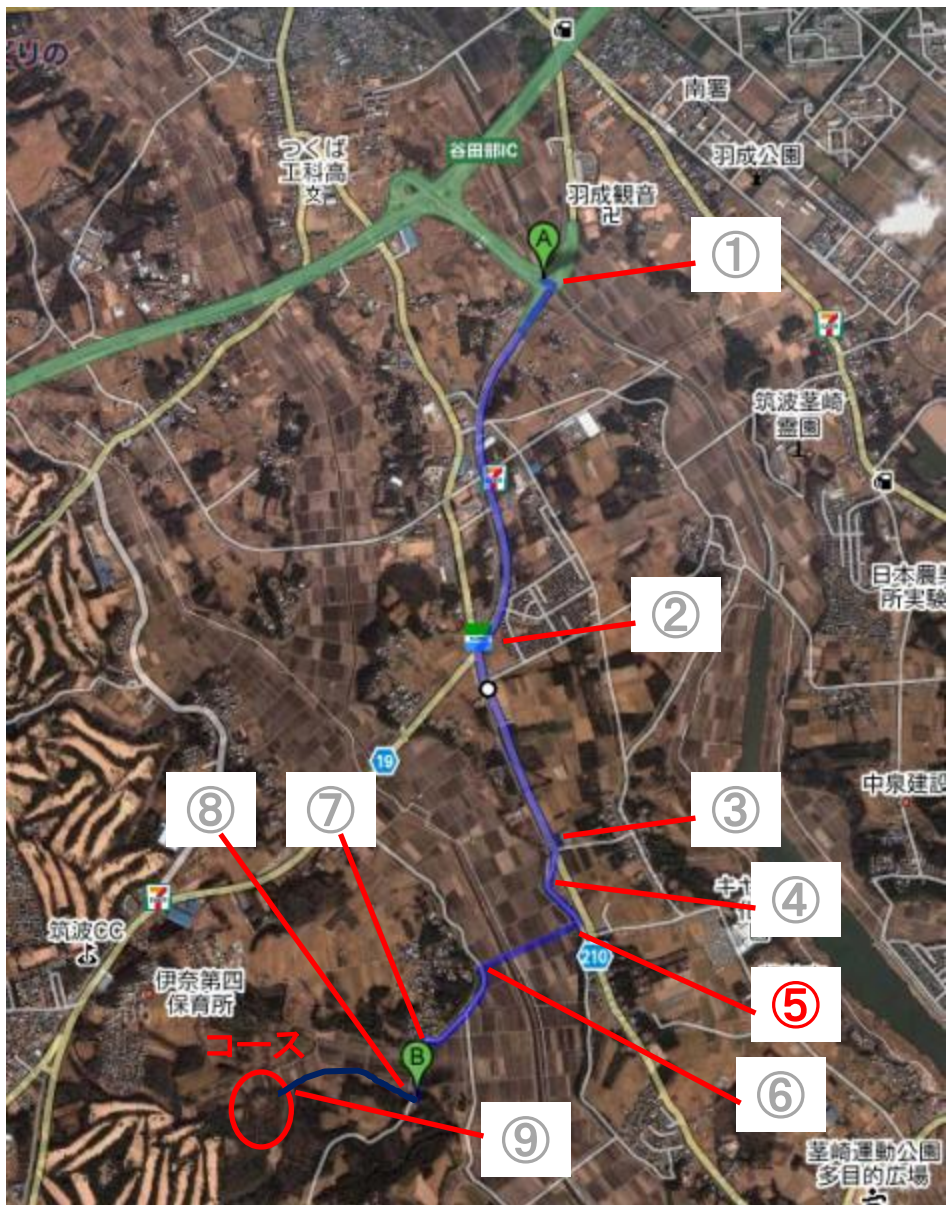
地図

④突き当り(合流)を左



地図

⑤橋につながる道路を右折



地図

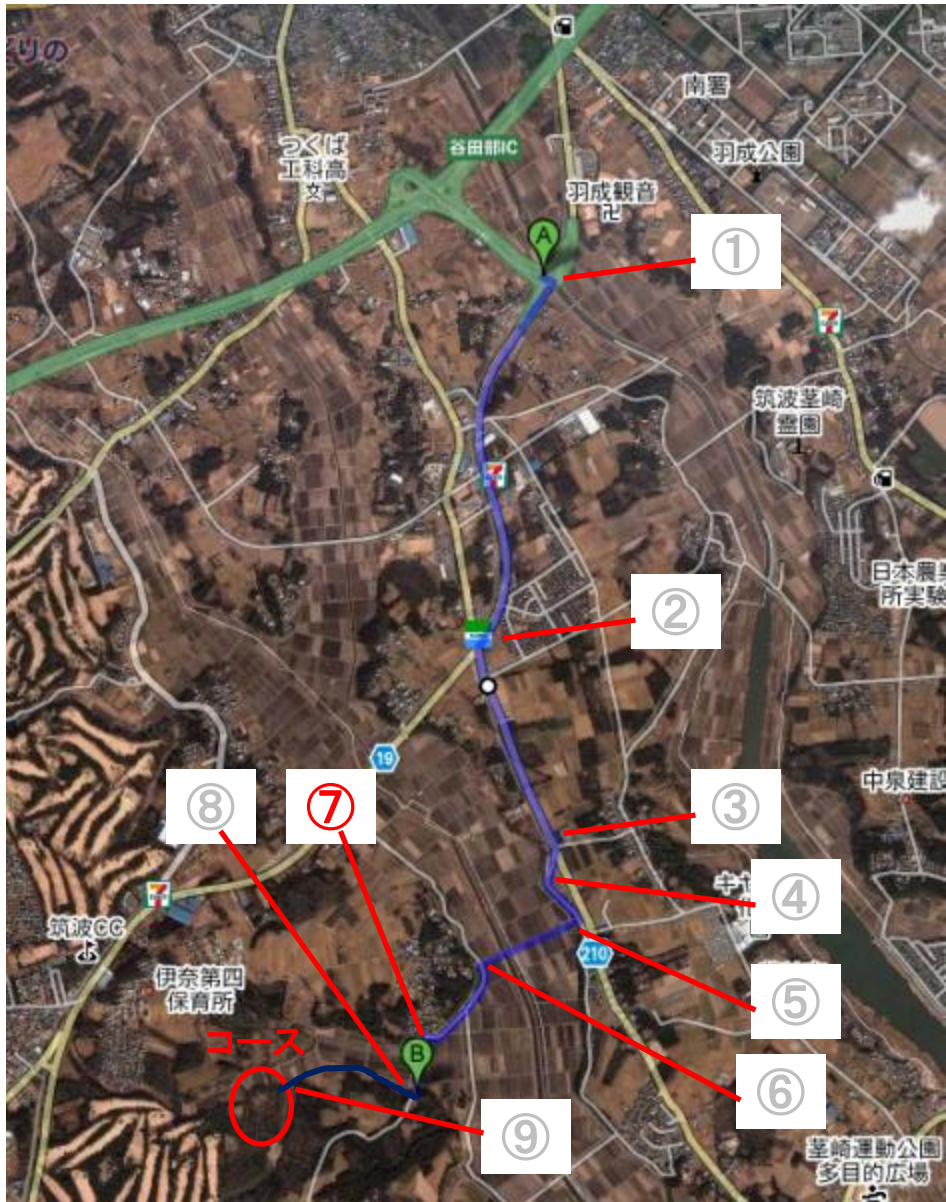


⑥突き当りを左折



そのまま道沿いを進む

地図



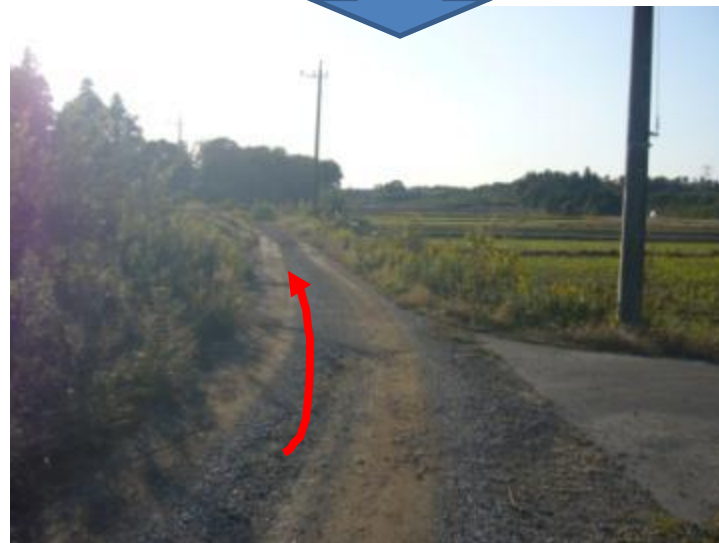
⑦「高岡狸穴地区処理場」を過ぎて、鳥小屋みたいなごみ置き小屋を左折



地図



⑧山に入る前の砂利道を右、そのまま道なりにしばらく行く



地図

⑨コース入り口

入口の坂

